

クルマのサブスク

# KiNTO

・・・ ガイドブック ・・・



for **bZ4X**



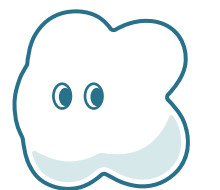
# Eco Friendly bZ4X

クルマは「買い方」も進化する。

お客様に安心して、電気自動車を楽しんでいただくために。

bZ4Xをクルマのサブスク※KINTOでご提供いたします。

※車両代金に加えて自動車保険、税金、メンテナンス代などを月額利用料に含んだフルサービスリースです。



# bZ4X × KINTO

長く、安心して、bZ4Xを楽しんでいただくために――。

**bZ4X 限定** 契約期間内  
バッテリー性能を保証\*。

KINTOをご契約いただいている期間内は、バッテリー性能を保証。お客様をバッテリーの劣化や、車両の将来価値の不安から解放します。

\*駆動用バッテリー10年20万km/容量70%を保証

**bZ4X 限定** 最長10年お乗りいただけます。5年目以降は  
中途解約金0円。

bZ4Xを長く楽しみ、愛着を持って乗りいただけるように、10年契約を導入。5年目以降は中途解約金は不要。長く乗っていただくこともやめることもフレキシブルにお選びいただけます。

**bZ4X 限定** 安心・安全の  
コネクティッドサービスも  
ご利用いただけます。

KINTOならT-Connectの基本サービスやコネクティッドナビ・デジタルキーが契約期間中ずっとコミコミです。さらに、車両状態の見守りでお客様へ安心をお届けするコネクティッドカーケアに対応。将来的に消耗部品は車両データに基づく使われ方に応じた交換となり、定期点検の手間を軽減します。

T-Connectとは・・・

24時間365日、お客様のカーライフに安心・安全・快適・便利をお届けする通信サポートサービスです。

**KINTO なら** どなたでも運転できる\*1  
自動車保険もコミコミ。

電欠時のロードサービスや弁護士費用などの特約付きで充実の内容です。年齢や運転者の制限がなく、どなたでも運転できる\*1のもう嬉しいポイント。万が一事故にあった場合でも修理費用のご負担上限額は1事故あたり最大50,000円\*2です。

\*1.法人契約の場合は適用範囲が異なります。\*2.消費税は掛かりません。

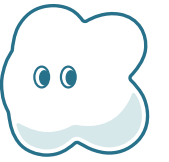
**KINTO なら** メンテナンスや  
車検・故障修理もコミコミ。

車検はもちろん、法定点検も月額にコミコミ。必要に応じて補機バッテリー・タイヤなどの消耗品交換も実施します。万が一故障した場合には修理対応・ロードサービス・代車をご利用いただけます。

**KINTO なら** ご契約は販売店でも  
オンラインでもOK。

お見積りはオンラインで24時間可能です。販売店・オンラインのどちらからでも、ご契約いただけます。

KINTOではbZ4Xに  
最長10年間お乗りいただけます。

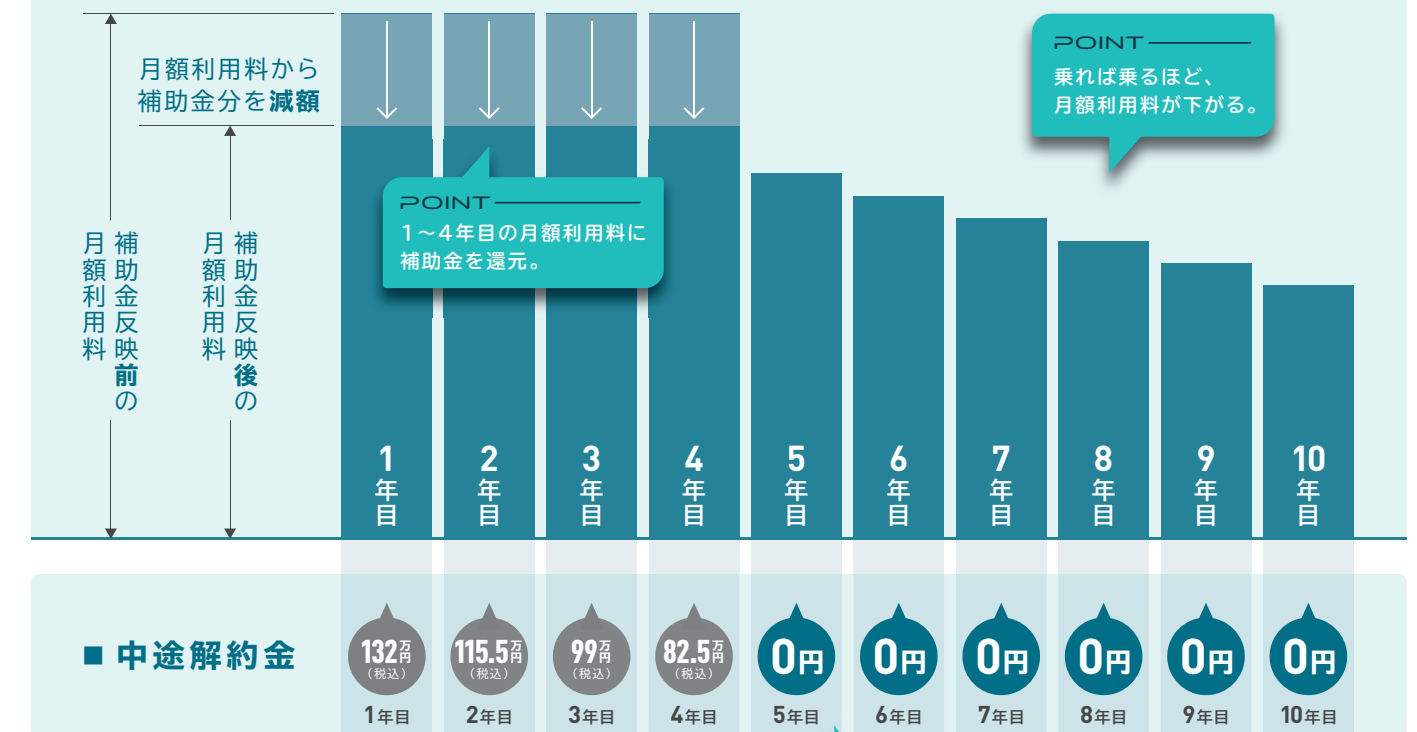


bZ4Xの維持に必要な諸費用が月額利用料にすべてコミコミ。さらに、補助金の適用でおトクにお乗りいただけます。

## ■ お客様が負担される金額のイメージ



## ■ 月額利用料の推移イメージ



POINT 5年目以降は中途解約金が0円\*

\* 中途解約を希望される場合は、解約希望日を含む月より2ヶ月前の月(1日～末日)にご申告ください。  
\* 中途解約時にご利用いただいた期間の月額利用料未払い分がある場合は、中途解約金と合わせてお支払いいただけます。  
\* 車両返却時にお客様ご自身で返却車両の車両状態を確認し、キズや汚れ等を自己申告いただけます。申告いただいた内容をもとに請求が発生する場合がございます。詳細はP09をご参照ください。

# KINTO サービスについて



クルマに掛かる諸費用がコミコミ！  
さらに5年目以降は月額利用料が毎年段階的に下がります。

## 月額利用料に含まれているもの

車両代金	車両本体価格、お選びいただいたパッケージプランの装備品代金
税金・手数料	自動車税環境性能割、自動車税種別割、重量税、登録手続き費用 ※2023年10月現在、自動車税環境性能割は非課税となります。
保険	自動車保険料、自賠責保険料
メンテナンス	<ul style="list-style-type: none"> <li>■ 法定点検 ■ 車検 ■ 故障修理 ■ 所定の消耗品の交換 ■ 代車 ■ ロードサービス</li> </ul> ※新車1ヶ月、6ヶ月無料点検以降、車検および法定12ヶ月点検を実施いたします。 ※消耗品の交換補充はメンテナンスノート記載の交換時期もしくは走行距離に応じて実施いたします。
代車	法定点検、車検、故障修理時（レッカー搬送時除く）に車両お預かりの場合 ※事故時は保険による対応をいたします。 ※リコール、改善対策（サービスキャンペーン）は対象外です。 ※代車は同等クラスのガソリン車またはハイブリッド車となります。

**POINT**  
自賠責保険だけでなく、  
自動車保険まで  
含まれています。

## ご契約について

契約対象	<b>個人契約：18歳以上・運転免許証をお持ちの方</b> <small>※KINTO指定の保証会社およびKINTOにて審査を行います。 ※ご契約車両を運転できる運転免許証をお持ちの方が対象です。</small>	<b>法人契約</b> <small>※ご契約にあたり原則として代表者の連帯保証が必要です。</small>
契約期間	<b>10年</b>	
申込金	<b>初回契約時に発生</b> ※中途解約時に返金はございません。 ※詳細はWebサイトをご参照ください。	
支払い方法	クレジットカード払い 契約者本人名義のクレジットカード（毎月2日に「カード会社」に請求*1）	法人契約のクレジットカード （毎月2日に「カード会社」に請求*1）
月額利用料	<b>4年間固定（金額は補助金に応じて減額）／5年目以降、段階的に減額</b> ※詳細はWebサイトをご参照ください。	
支払い方法	口座振替（自動引落し） 契約者本人名義の銀行口座（毎月2日に引落し*2）	法人名義の銀行口座 （毎月2日に引落し*2）
中途解約	<b>4年目まで規定の中途解約金が発生、5年目以降はいつでも中途解約金不要</b> ■1年目（1～12ヶ月目）：132万円（税込） ■2年目（13～24ヶ月目）：115.5万円（税込） ■3年目（25～36ヶ月目）：99万円（税込） ■4年目（37～48ヶ月目）：82.5万円（税込） ■5年目～（49ヶ月目～）：0万円 ●解約希望日を含む月より2ヶ月前の月（1日～末日）にご申告が必要です。 ●ご利用いただいた期間の月額利用料未払いはお支払いいただけます。 ●車両返却時にお客様ご自身で返却車両の車両状態を確認し、キズや汚れ等を自己申告いただけます。申告いただいた内容をもとに請求が発生する場合がございます。詳細はP09をご参照ください。	
支払い方法	<b>銀行振込</b> ※請求書でご案内させていただきます。解約日までに指定の銀行口座までお振り込みください。	

\*1.お客様の支払日は、カード会社によって異なります。 \*2.車検証上の登録付きの月末締め翌々月2日（休日の場合は翌営業日）です。

## 主な留意点

### サービス（=月額利用料）に含まれていないもの（代表例）

- 充電器の設置費用・充電に掛かる費用、駐車場代、高速道路通行料、洗車代、事故修理費用※、お客様の故意・過失によるトラブル対処費用、転居時の陸送費用、契約車両をご使用できないことで発生する費用（宿泊費用・休業補償など）  
※事故修理時はKINTO ONEの自動車保険をご利用いただけます。お客様自己負担額は1事故あたり最大50,000円です。（消費税は掛かりません）
- 離島の店舗でのご契約の場合は、別途輸送費用が掛かります。沖縄県の販売店でご契約の場合、防錆コーティングの費用が掛かります。お客様⇄ご契約販売店間で実費精算をお願いいたします。

### その他の留意点

#### 登録ナンバーについて

- 字光式ナンバー：取扱不可
- 希望ナンバー：取扱可能、ただし両柄ナンバーおよび抽選ナンバーは取扱不可

#### オプション装着について

- メーカーオプション：KINTO ONEにて設定している装備以外は選択不可
- ディーラーオプション：KINTO ONEにて設定している装備以外は、お客様の費用負担により装着可能※

※月額利用料に含めることはできませんので、お客様⇄ご契約販売店間で実費精算をお願いいたします。 ※お客様ご自身で変更、追加した装備品に生じた損害は、自動車保険の補償対象外となります。 ※車両返却の際は原状回復またはオプション装着状態で返却いたします。なお、オプション装着相当額は返金されません。

### 主な禁止行為

- 車両の価値を著しく低下させる行為、車両の性能・機能を変更する行為など、車両返却時にこれらの行為が発覚した場合は、原状回復に掛かる費用について実費をご請求いたしますのでご注意ください。



〈喫煙〉

※喫煙には電子タバコを含みます。



〈車両の改造〉



〈競技走行〉



# 自動車保険について

ご夫婦でも、ご家族でも、ご友人でも、年齢・運転者の制限なし！  
しかも、弁護士費用まで特約に含まれています。

## KINTO ONE付帯の自動車保険について

年齢／運転者の制限	<b>個人契約：年齢・運転者の制限なし（=契約者が認めればどなたでも可）</b> <b>法人契約：契約法人の役員およびそのご家族まで*1</b>
対人賠償責任保険	<b>1名につき無制限（自賠責保険の補償額含む）</b>
対物賠償責任保険	<b>1事故につき無制限</b>
人身傷害保険	1名につき5,000万円まで ご契約の車両に搭乗中の事故に起因するケガ（死亡・後遺障害含む）による損害につき、過失割合に関わらず保険金額を限度に実際の損害を補償いたします。
車両保険	1事故支払限度額：リース契約の規定損害金 *2 衝突、接触、物の飛来、火災、爆発、台風、洪水といった偶然な事故により、車両に生じた損害を補償いたします。
お客様自己負担額	<b>1事故あたり最大5万円 *3（2回目以降も同額）</b>
弁護士費用	<b>1事故につき300万円まで（被保険者1名ごと）</b> 事故の相手方との交渉を弁護士に依頼した際の弁護士費用や訴訟費用を補償いたします。
レンタカー費用補償	<b>事故30日、故障15日を限度に、ご契約の車種ごとに設定された日額を上限として補償されます。*4 *5</b> 通常の衝突などの事故の他、盗難でも代車費用が補償されます。
ロードサービス	<b>①車両搬送費用補償・車両搬送サービス</b> <b>②緊急時応急対応費用補償・緊急時応急対応サービス</b> <b>事故・故障による車両搬送費用やバッテリー上がりの再始動・インロック時の鍵開け・パンクした際のスペアタイヤ交換などが補償されます。</b> （①と②合計で15万円 *6 が限度です）
事故時 *7 の連絡先	東京海上日動・KINTO事故受付センター <b>0120-137-160</b> （受付時間：24時間365日）

**POINT**  
「電欠時」にはお近くの充電スポットまで運搬いたします。（年1回まで）

- \*1.契約法人の許可がある場合のみ、契約法人の役員の方およびその同居の親族（6親等内の血族もしくは3親等内の姻族）、および別居の子に適用できます。法人の役員とは、ご契約法人の役員および直接雇用のある職員（パート・アルバイト含む）です。派遣社員・委託社員は含まれません。
- \*2.リースカー車両費用保険特約を付帯しているため、全損事故時および盗難時のリース規定損害金は自動車保険でカバーいたします。（=自己負担なし）
- \*3.消費税は掛かりません。
- \*4.故障の場合は車両が走行不能となり、レッカー搬送された場合に限りです。
- \*5.地域や時期によっては手配できるレンタカーの車種や条件に限りがあります。
- \*6.15万円のレッカー料金は距離にして200kmほどです。
- \*7.お客様の氏名と車両の登録ナンバー（ナンバープレートの番号）に加え、「KINTOのご契約の車両」であることをお伝えください。（証券番号などは不要）

## 主な留意点

### 保険・補償制度が適用されない例

- 警察に事故の届出を行わなかった場合
- ご契約満了までに車両返却がされず、事故を起こされた場合
- 無免許運転や酒気帯び運転、薬物使用などでの運転によって生じた損害
- 地震もしくは噴火またはこれらによる津波による損害
- 過失、いたづらなどにより生じたタイヤ（ゴム部分）の損害（ただし、ご契約の車両の他の部分と同時に損害を被った場合、または火災もしくは盗難によって損害が生じた場合は補償の対象となります。また、通常走行中に発生したパンクの修理費用はメンテナンスサービスの対象となります）
- リース利用規約に定める事項に違反があった、もしくは禁止行為に該当する場合
- お客様ご自身で変更・追加した装備品（ディーラーオプション含む）に生じた損害

- サーキット内で生じた損害
- そのほか保険会社判断による保険金をお支払いできない事由に該当する場合
- KINTO ONE契約以外の車両（ご契約以外の車両をご利用の際は、お客様ご自身で保険への加入を推奨）

お客様がご契約中の自動車保険をKINTO ONEの契約車両にはご付帯いただけません

- ご契約中の自動車保険について中断制度\*をご利用される場合は、ご契約中の保険会社にご相談ください。

※KINTO ONE利用後、再度自動車保険に加入される際に、中断前の保険等級と同等の等級を適用できる制度



# メンテナンスについて

トヨタ正規販売店による点検整備だから安心。  
もちろん費用は月額利用料にコミコミ!

## メンテナンスに含まれているもの

メンテナンス項目	<ul style="list-style-type: none"> <li>■ 法定点検</li> <li>■ 車検</li> <li>■ 故障修理</li> <li>■ 所定の消耗品の交換</li> <li>■ 代車</li> <li>■ ロードサービス</li> </ul>
	<ul style="list-style-type: none"> <li>● 点検は新車1ヶ月、6ヶ月無料点検以降、車検および12ヶ月法定点検を実施いたします。</li> <li>● 油脂類および消耗品の交換・補充はメンテナンスノート記載の交換時期もしくは走行距離に応じ実施いたします。*1</li> <li>● 油脂類・消耗品交換の銘柄はご指定いただけません。KINTO指定の商品にてご提供いたします。</li> </ul>
代車	<p>法定点検、車検、故障修理時(レッカー搬送時除く)に車両お預かりの場合 ご提供の条件：車両預かりが発生する整備時にお申し出いただいた場合 ※事故時は保険による対応をいたします。 ※リコール、改善対策(サービスキャンペーン)時は対象外です。</p>
故障時*2の連絡先	KINTO 故障受付センター <b>0120-137-054</b> (受付時間:24時間365日)

\*1. お客様都合での交換・ご指定の場合はお客様に個別請求いたします。  
\*2. お客様の氏名と登録ナンバー(ナンバープレートの番号)をお伝えください。

## メンテナンス例

点検整備内容	1ヶ月	6ヶ月	12ヶ月	24ヶ月	36ヶ月	48ヶ月	60ヶ月	72ヶ月	96ヶ月	108ヶ月
新車点検	●	●								
法定12ヶ月点検			●	●		●		●	●	
車検整備					●		●			●
月額利用料に含まれる消耗品(一例)	<ul style="list-style-type: none"> <li>■ ウィンド・ウォッシャー液</li> <li>■ エアコンフィルター</li> <li>■ 補機バッテリー</li> <li>■ ブレーキフルード など</li> <li>■ 各種電球</li> <li>■ 各種電池(電子キー・カードキーなど)</li> <li>■ ブレーキパッド</li> <li>■ ワイパーゴム</li> <li>■ タイヤ*3</li> </ul>									

### お客様の申告に基づき対応するもの

- 故障修理
- パンク修理
- 駆動用バッテリー交換 など

POINT  
消耗品の交換もカバーしているので、急な出費がなくて安心。

※交換は、メンテナンスノートまたは取扱説明書に記載の、距離・期間・摩耗および劣化状況などにより必要に応じて実施いたします。  
※コネクティッドカーケアに対応しているため、お客様のおクルマの消耗度合いに応じて入庫のお知らせをいたします。  
\*3. 冬タイヤオプションを選択したご契約は、タイヤシーズン履き替えを年2回まで実施いたします。

### 法定12ヶ月点検とは・・・

12ヶ月毎に点検が必要と国が定めた項目についてプロの技術で点検を実施。

### コネクティッドカーケアとは・・・

車両状態の見守り(異常検知含む)でお客様へ安心をお届けするサービスです。将来的に消耗部品は車両データに基づく使われ方に応じた交換となり、定期点検の手間を軽減します。



# 車両返却について

契約満了時・中途解約時におクルマをご返却いただきます。  
ご返却時はお客様ご自身で返却車両の内装・外装状態を確認し、キズや車内の汚れ等を自己申告いただきます。

## 車両返却時の扱い

車両状態確認のタイミング	<ol style="list-style-type: none"> <li>① 契約期間満了に伴う車両返却時</li> <li>② 死亡に伴う車両返却時</li> <li>③ 傷害・疾病等で運転困難になった場合に伴う車両返却時</li> <li>④ お客様都合の中途解約に伴う車両返却時</li> <li>⑤ 乗り換えに伴う車両返却時</li> </ol>
車両状態確認の主体	お客様による自己申告
お客様への請求(精算が必要な場合のみ)	お客様がご申告頂いた内容に基づき、KINTOよりご請求いたします。 ※ただし、お客様がご申告頂いた内容と返却車両の外装・内装が異なる場合、追加で費用を請求させていただく可能性がございます。
修繕・修復費用(内外装)の精算方法	<p>請求対象項目 / お客様負担額</p> <ul style="list-style-type: none"> <li>● パネル/バンパーの線キズ(40cm以上)、ヘコミ(20cm以上) ..... 1ヶ所毎に22,000円(税込)</li> <li>● バンパーの割れ、破れ(10cm以上) ..... 1ヶ所毎に22,000円(税込)</li> <li>● サイドミラー/カバーの割れ、ヒビ ..... 22,000円(税込)</li> <li>● ライトの割れ、ヒビ ..... 22,000円(税込)</li> <li>● フロントガラスの割れ、ヒビ ..... 55,000円(税込)</li> <li>● シート染み(5cm以上) ..... 22,000円(税込)</li> <li>● シート破れ、切れ(5cm以上) ..... 22,000円(税込)</li> <li>● 動物の毛、ペット臭等 ..... 55,000円(税込)</li> <li>● タバコの焦げ穴、臭い等 ..... 110,000円(税込)</li> <li>● キーの紛失 ..... 1本につき22,000円(税込)</li> </ul>
超過走行料の精算方法	<p>お客様負担額</p> <p>通算走行距離1,500km×ご利用月数を超える場合、1km 22円(税込)で超過分をご負担 ※1ヶ月の走行距離に上限はございません。</p>

## 車両状態による精算が発生する主な事例

### おクルマをご返却の際は原状回復をお願いいたします。

車両返却時は、修繕・修復テーブルに基づき返却車両の状態を自己申告していただき、申告に基づく修繕・修復費用をご請求いたします。

※車内を汚した場合(喫煙・ペット臭等)も含まれます。

<p>外装の事例</p>	<p>■ 20cm程度のヘコミ</p>	<p>■ 40cm程度のキズ</p>	<p>■ サイドミラー・ライトの割れまたはヒビ</p>
	<p>■ 5cm以上のシートしみ</p>	<p>■ 5cm以上のシート切れ・破れ</p>	<p>■ タバコの焦げ穴</p>

※返却車両の状態が自己申告を上回る修理・クリーニングが必要な場合、車両価値が低下している場合など、通常使用の範囲を超える損傷があった場合は、減損した価値相当額もしくは原状回復に必要な費用と、修繕・修復費用との差額をご請求いたします。

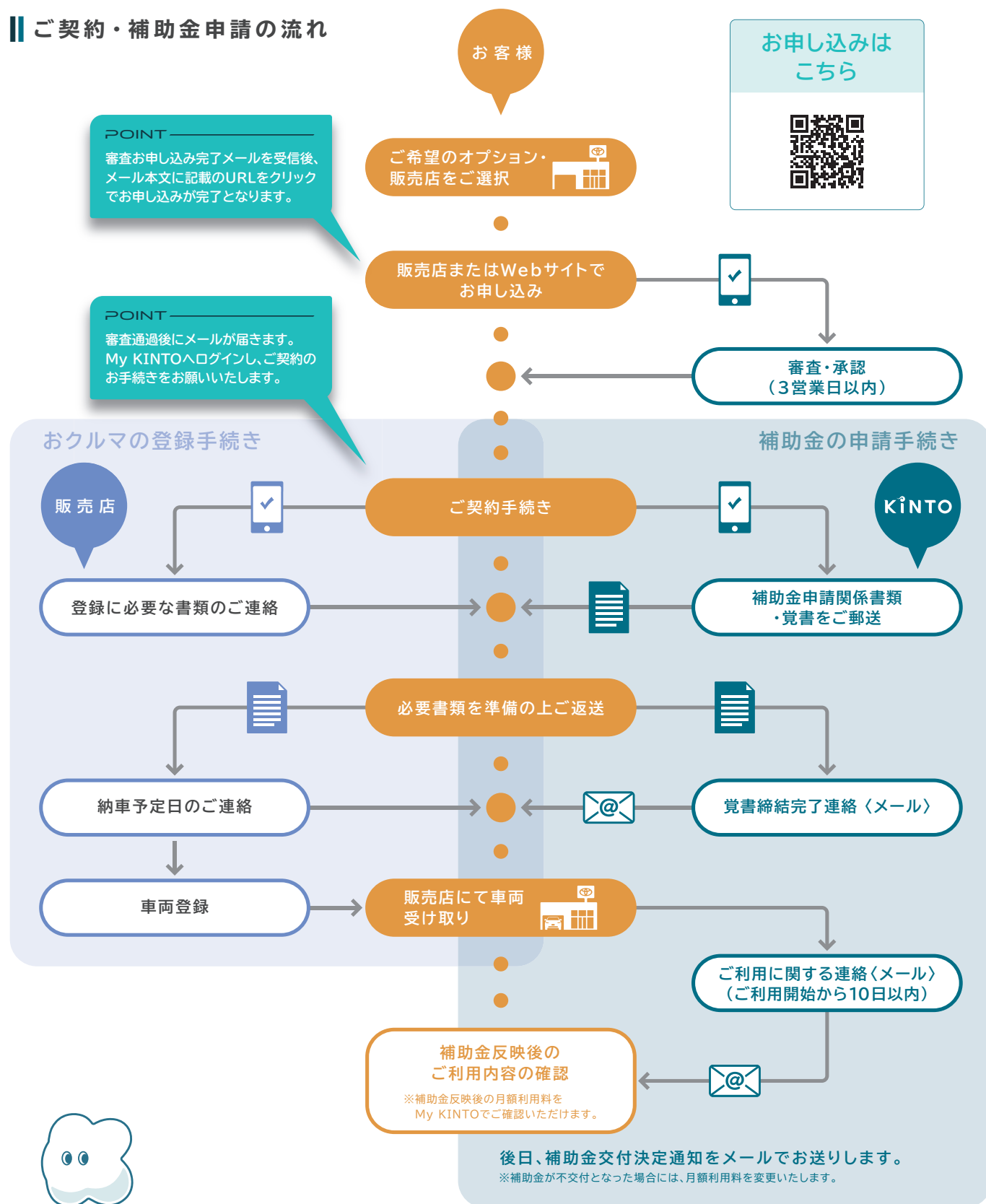
※お客様の契約条件により、上記の条件が当てはまらないことがあります。



## ご契約の流れについて

お申し込みはとってもカンタン！ 審査がありますので、まずは販売店またはWebサイトでお申し込みを！

### || ご契約・補助金申請の流れ



## 補助金について (2023年9月30日時点)

bZ4Xは国や地方自治体の電気自動車に関する補助金の対象車です。補助金の適用で、補助金分、月額利用料が下がります。

### || 補助金の種類

- bZ4Xは、下段の国および地方自治体の補助金の対象となります。  
※KINTOでは「個人 (自家用)」の補助金を申請します。
- 補助金には、リース会社 (KINTO) が申請する補助金と、車両の使用者 (お客様) が申請する補助金の2種類あります。
 

<b>KINTOが申請する補助金</b>	リース会社であるKINTOが申請。補助金を1年目から4年目までの月額利用料に還元いたします。補助金額の確定には時間が掛かるため、補助金反映前の月額利用料でご契約いただきますが、ご利用開始時点では、受給見込みの補助金相当額を月額利用料から減額いたします。
<b>お客様が申請する補助金</b>	車両の使用者であるお客様ご自身で申請いただき、一時金として補助金をお受け取りいただけます。

※納車予定の1ヶ月前を目途に、受給見込みの補助金および補助金反映後の月額利用料・補助金に関するご案内を、KINTO補助金事務局よりお客様へ郵送いたします。その際、お客様ご自身が申請する補助金についても、ご案内を同封いたします。
- お客様の当初お支払い金額は、補助金反映後の月額利用料となります。ただし、予算残高を超過するなどの理由により補助金が不交付となった場合には、月額利用料を変更いたします。

### | 国の補助金 (CEV補助金) |

基本的に全ご契約者の月額利用料に還元いたします。

<b>申請者</b>	リース会社 (KINTO)
<b>還元方法</b>	1～4年目の月額利用料に還元

**POINT**  
補助金分が1～4年目までの月額利用料から減額されます。

補助金に関する情報はこちら

補助金シミュレーション



※記載の情報は2023年9月30日時点の情報です。補助金の内容については予告なく変更となる場合があります。

### | 地方自治体の補助金 |

ご契約者のお住まい・車両使用場所などにより、対象となる補助金が異なります。

### || 補助金の返納義務

- 補助金を受給した場合、処分制限期間内に車両を処分 (中途解約など) すると補助金の返納義務が生じます。また、地方自治体から補助金を受けたお客様が処分制限期間 (原則4年) 以内に、他の地方自治体が管轄する地域へ転居する場合にも、元の地方自治体からの補助金を返納する必要があります。
- KINTOでの取り扱いは以下の通りです。

リース会社 (KINTO) が申請する補助金の返納が発生する場合の対応	
1 中途解約などにより、処分制限期間内にリース契約を終了する場合	→ 補助金の返納はKINTOが行います。 <small>※別途規定の中途解約金のお支払いが必要です。詳細はP05をご参照ください。</small>
2 他の地方自治体が管轄する地域へ転居する場合 <small>(車検証上の『使用者の住所』、『使用の本拠の位置』が他の地方自治体となる場合)</small>	→ 返納相当額をKINTOへ一括でお支払いいただき、補助金の返納はKINTOが行います。

- 車両使用者が申請する補助金については、お客様ご自身で対応をお願いいたします。



# お申し込み時の仕様選択について

お好みのグレード・駆動方式・カラー・パッケージをお選びいただけます。

## ▶ グレードを選択

Zグレード

Gグレード

## ▶ 駆動方式を選択

2WD (FWD)

4WD

## ▶ カラーを選択

全色からお好きな色をお選びいただけます。

●エクステリアカラー

●インテリアカラー

## ▶ パッケージを選択

KINTOでは人気のオプションをパッケージ化してご提供しています。

パッケージの中から自由にご選択いただけます。

詳細はKINTO WEBサイトをご確認ください。



# 電気自動車の充電に関するご案内

ご自宅に充電設備の設置や外出先の充電設備を使用する準備が必要になる場合があります。



## 電気自動車の充電について

電気自動車の充電は、ご自宅でも外出先でも可能です。普通充電器と急速充電器の2種類があり、設置場所によって充電器の種類や料金が異なります。

充電設備	主な設置場所	駆動用電池充電警告灯が点灯した時点からの充電時間*1
普通充電器	ご自宅や宿泊施設など	200V 3kW(16A)で満充電まで約21時間
急速充電器	コンビニや高速道路のSA/PAなど	50kW(125A)のスタンドで約80%まで約60分*2

※充電時間はあくまで目安の時間であり、バッテリーの残量や外気温、普通/急速充電器(スタンド)の仕様などの条件により、充電完了までに必要な時間が変わります。(特に夏季・冬季には充電時間が変化する場合がござります。)\*1.バッテリー温度が約25℃の場合。理論値で試算。\*2.急速充電器(スタンド)が複数台同時充電する場合など、出力抑制され充電時間が長くなる場合があります。



## ご自宅で充電する

ご自宅で充電を希望する場合は、設備メーカーによる電気工事が必要になる場合があります。

- すでにご自宅に充電設備を設置されているお客様も、仕様などの適合をご確認ください。
- 集合住宅で充電設備のある場合は、充電器の管理者に仕様をご確認ください。

設備仕様・工事のご相談・お申し込み

Toyota Green ChargeのWebサイトからご相談・お申し込みいただけます。



担当販売店でもご相談いただけます



## 外出先で充電する

電気自動車は、ご自宅周辺や外出先の充電スポットでも充電が可能です。充電ステーションの設置場所はWebサイトまたはアプリにてご確認ください。



EV・PHV充電サポートをご活用ください

外出先での充電をサポートするサービスをご用意しております。ご納車までに、以下Webサイトにてお申し込みいただけますと便利です。

EV・PHV充電サポートの料金プランや詳細についてはこちら



担当販売店でもご相談いただけます

## サービスについてのお問合せ

KINTOカスタマーセンター

# 0120-075-910

受付時間 / 9:00~18:00 年中無休 (年末年始を除く)  
※混雑時など繋がりにくいことが予想されますので御了承ください。

<https://kinto-jp.com>



オンライン相談はこちら

