

外装・内装・返却物のチェックと、返却車両の外装撮影を、前面・後面・左右側面のフロント・リヤ部の計6枚、スマートフォンにて撮影の上、ご提出をお願いいたします。

1

外装申告画面

パネル・バンパー

以下の基準値以上の個数を入力してください。

種類	大きさ	1ヶ所毎
線キズ	40cm以上 (手のひら×2程度)	22,000円 (税込)
へこみ	20cm以上 (サッカーボール大)	
割れ	10cm以上	

請求が発生する主な事例はこちら

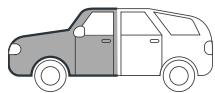
フロント（正面）



グレーのエリアに含まれない損傷は入力不要です

ヶ所

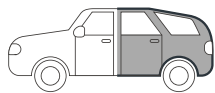
左サイドフロント



グレーのエリアに含まれない損傷(ホイール傷等)は入力不要です

ヶ所

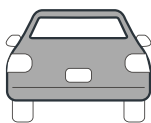
左サイドリヤ



グレーのエリアに含まれない損傷(ホイール傷等)は入力不要です

ヶ所

リヤ（後ろ正面）



グレーのエリアに含まれない損傷は入力不要です

ヶ所

2

内装申告画面

車内の汚れ・臭い

車内の汚れ・臭いの有無を選択してください。

請求が発生する主な事例はこちら

シート染み：5cm以上（飲み物食べ物、汚物等）



「あり」の場合は22,000円（税込）

シート破れ・切れ：5cm以上



「あり」の場合は22,000円（税込）

動物の毛、ペット臭



「あり」の場合は55,000円（税込）

タバコの焦げ穴、タバコ臭 ※電子タバコ含む



「あり」の場合は110,000円（税込）

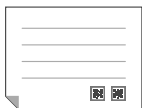
3

返却物申告画面

返却物品の確認

車両と同時に返却する物品をご確認ください。
物品は、後日であっても必ず販売店にご返却ください。

車検証



なし

あり

新車保証書（メンテナンスノート）



なし

あり

キー返却数

キーの返却数を下記から選択してください。
メカニカルキーを紛失された場合は、ご請求対象となります。

スマートキー※ ×2

※電子キーとメカニカルキーのセット



ご請求加算：なし

スマートキー ×1

メカニカルキー ×1



ご請求加算：なし

スマートキー×1（1本紛失）



ご請求加算：22,000円（税込）

一時保存する

次へ：車両の撮影・登録

4

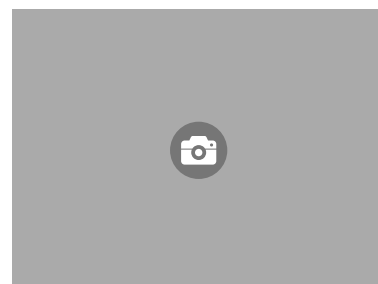
外観撮影画面

車両の撮影・登録

返却車両の該当箇所をサンプルに従って、写真枠内いっぱいに入るように撮影してください。

写真撮影における注意事項

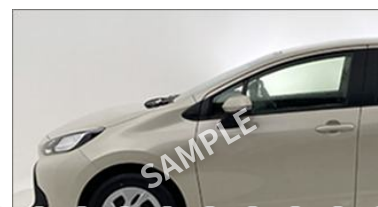
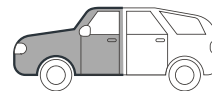
フロント（正面）



画像を選択

削除

左サイドフロント



一時保存する

次へ：返却当日（販売店）でのお手続き

5

走行距離確定画面

KINTO

My KINTO

返却対象車両

シエンタ

G GAS1.5L 2WD(5人)



写真②

登録番号 川崎005お0005

このページからは販売店にて車両を返却いただく際に行っていただく内容です

総走行距離

返却時の総走行距離を入力してください。

必ずODO（オド）メーターの距離（km）を入力してください。

ODO 12345 km TRIPA 123,0 km

000000

km

（規定走行距離 ～123,456km）

走行距離合計が規定より超過した場合、**1kmあたり11円（税込）**の請求となります。

次へ：金額確認・提出

6

内容確認・署名画面

- ナビ等にデータが残っていた場合、販売店又は第三者が消去することに異議ありません。
- 私（当社）は、株式会社KINTOの規約を理解の上、上記申告に基づき請求される内容に異議ありません。
- ご申告内容と返却車両の状態に大きな乖離がある場合は追加請求が発生する場合がございます。

- 上記内容に同意します
- 申告内容と車両状態に差異が無いことを確認しました
- 販売店に車両を返却しました

ご申告内容に間違いなければ、申告された方のお名前・ご連絡先を入力してください

申告者

契約者

契約者以外

お名前（姓と名の間にスペースを入れてください）
法人の場合、法人名 及び ご返却担当者名

筋斗 太郎

ご請求に関わる書類をお送りする場合がありますので、以下の内容に変更がある場合は修正をお願いします。

連絡先電話番号（ハイフン無し）

法人の場合、ご担当者連絡先

09012345678

郵便番号（ハイフン無し）

1001234

住所

法人の場合、本社所在地

東京都〇〇区〇〇町〇〇番
地〇〇マンション

提出する

7

提出完了画面

請求あり

請求なし

KINTO

KINTO

My KINTO

My KINTO

KINTOをご利用いただき
ありがとうございました

KINTOをご利用いただき
ありがとうございました

T-Connect 解約のご案内

T-Connect 解約のご案内

T-Connectの解約について、こちらのページにてご案内しています。未解約の場合は利用料も発生する可能性もございますので、必ずご確認ください。

T-Connectの解約について、こちらのページにてご案内しています。未解約の場合は利用料も発生する可能性もございますので、必ずご確認ください。

[T-Connect 解約のご案内へ](#)[T-Connect 解約のご案内へ](#)

申告日

2024年11月13日

車両状態の確認に伴う精算

ご請求金額

528,825円 (税込)

[内訳を見る](#)

※内容の訂正が必要な場合は、担当の販売店スタッフまでご連絡ください